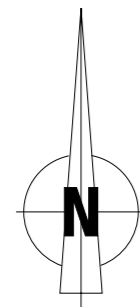
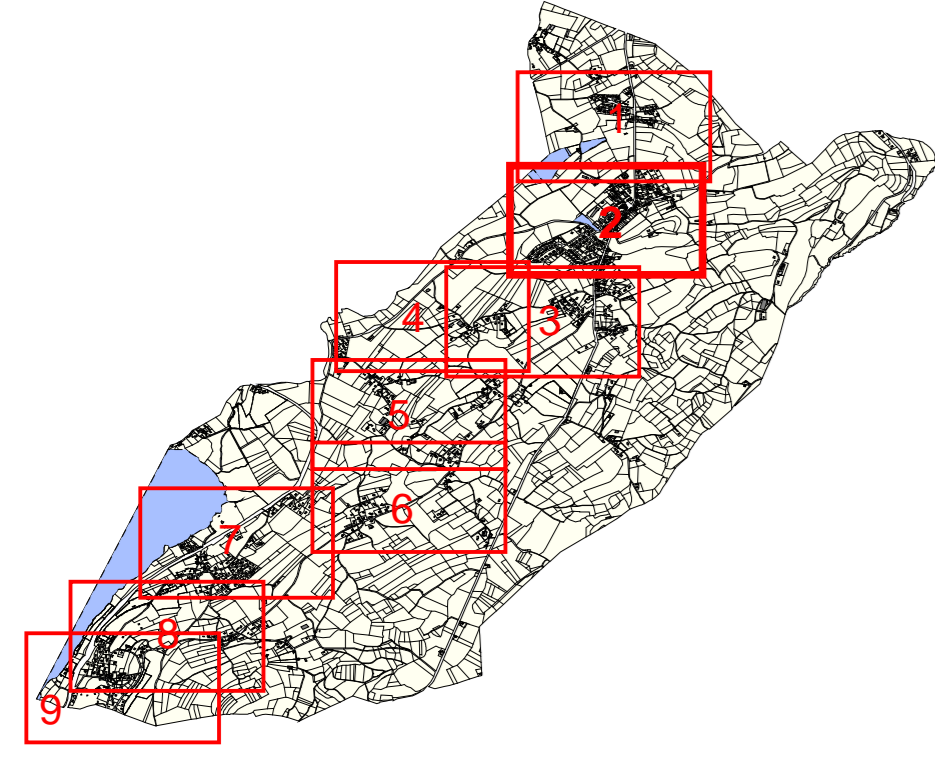


Commune de Montferrat  
Réseau d'eau pluviale



Légende :

- |                                 |                             |
|---------------------------------|-----------------------------|
| ● Fil d'eau : Fe : 435.42 m     | ● Numéro de regard : R: 560 |
| ○ Déversoir d'orage             | — Conduite unitaire         |
| ○ Regard EU, EP, UNI, Recouvert | — Conduite eaux usées       |
| ■ Boîte de branch. EU, EP, UNI  | — Conduite eaux pluviales   |
| ▲ Exutoire                      | — Conduite de refoulement   |
| ● Station de pompage            | — Fossé, Tranchée           |
| ● Puits d'infiltration          | — Drain                     |
| ■ Grille d'eau pluviale         | — Branchement EU, EP, UNI   |
| ■ Regard grille Rond, Carré     | — Station d'épuration       |
| ■ Fontaine, Bassin              | — Limite communale          |

Coopérative  
**A.T.EAU**

7, rue Alphonse Terray - 38000 Grenoble  
Tél : 04 76 22 81 11 - Fax : 04 76 22 90 15  
Mail : ateau@ateau.fr - Site : www.atteau.fr

Echelle : 1/1000  
Date de création : Juillet 2018  
Date de dernière mise à jour : Septembre 2018  
Cartographe : T. DE SELERD  
N° plan : 2/9



VERNATET

EN BARBILLON

PRE NAMARD

CHABOUDIÈRES

LE BOURG

CHAMP DU MARD

LE CHATEAU